

›DAD‹  
Daten-Aktualisierungs-Dienst  
für Großkücheneinrichter

# Info- Line

IV | 2011

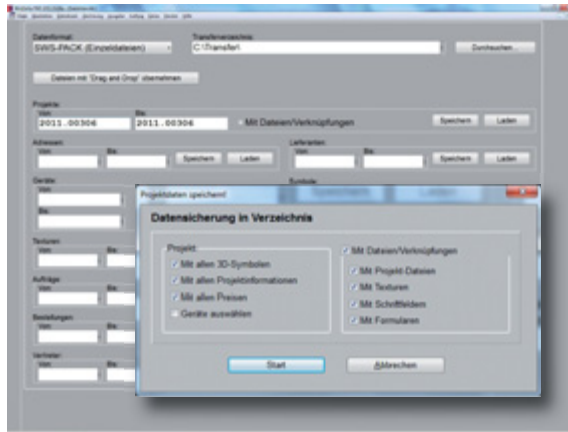
**TIPP:** Projektdaten-Transfer  
im Format ›SWS-PACK  
(Einzeldateien)‹

›DAD‹-Kooperations-Partner  
News IV | 2011

SWS-Produkt-Forum: **Kohlhoff**



## TIPP: Projektdaten-Transfer im Format ›SWS-PACK(Einzeldateien)‹



Wussten Sie schon? Mit dem Datentransfer im Format ›SWS-PACK(Einzeldateien)‹ können zwischen WinDelta®PMS-Versionen komplette Projekte ausgetauscht werden.

Dazu wird unter ›Datenbank; Projekte bearbeiten‹ in das zu transferierende Projekt gegangen und mit dem Icon ›Datentransfer‹ (Disketten-Ikon) in den Menü-Punkt ›Datei; Datentransfer‹ gewechselt. Als Datenformat wird hier ›SWS-PACK(Einzeldateien)‹ ausgewählt und das ›Transferverzeichnis‹ eingetragen (z. B. C:\Transfer).

Anschließend wird bei Datentransfer im ›Projektbereich‹ ›Speichern‹ gewählt. Wenn viele selbst erstellte Geräte in dem Projekt sind, sollte ›Mit allen 3D-Symbolen‹ aktiviert werden, um insbesondere die selbst erstellten Geräte als 3D-Daten mit zu transferieren. Über die Schalter ›Mit allen Projektinformationen‹ kann der Transfer von sensiblen Projekt-Daten wie Adresse, Liefer-Adresse, Projektname usw. unterdrückt werden. Auch die Weitergabe der Preise kann über den Schalter ›Mit allen Preisen‹ gesteuert werden. Wenn nur bestimmte Geräte bzw. Geräte bestimmter Lieferanten mit dem Plan transferiert werden sollen, kann die Option ›Geräte auswählen‹ aktiviert werden.

Mit dem Schalter ›Start‹ wird die Transfer-Datei mit dem Dateinamen ›Projektnummer.PKP‹ in dem angegebenen Transferverzeichnis erstellt und kann z. B. per E-Mail oder per Datenträger weitergegeben werden. Wenn bereits eine Transfer-Datei des Projekts in dem Transferverzeichnis existiert, ist die Abfrage ›Überschreiben‹ zu bestätigen.

Bei der WinDelta®PMS-Empfänger-Version kann die PKP-Datei direkt unter ›Datei; Datentransfer‹ bei ›Dateien mit Drag and Drop übernehmen‹ entweder per ›Drag&Drop‹ oder über die Zwischenablage (›STRG+C‹/›STRG+V‹) eingefügt werden. Über den Schalter ›Start‹ wird das Projekt dann eingelesen. Wenn die übertragene Projekt-Nummer beim Empfänger bereits existiert, erfolgt eine Warnmeldung und die Projekt-Nummer kann gegebenenfalls abgeändert werden.

Übrigens: Eine Auswahl weiterer Tipps finden Sie unter [www.sws-online.de/pages\\_service/tipps.php](http://www.sws-online.de/pages_service/tipps.php)

## ›DAD‹-Kooperations-Partner

### News IV | 2011

**Rational: Neues SelfCooking Center® whiteefficiency®**  
Seit Mitte September 2011 bietet Rational das neue Self-Cooking Center® whiteefficiency® an. Mit dem patentierten HiDensityControl® ist laut Rational eine um 30 Prozent höhere Beladung als bei herkömmlichen Combi-Dämpfern möglich und dies bei gleich großem Garraum und einem um 20 Prozent geringeren Ressourcenverbrauch. Die neuen SelfCooking Center® whiteefficiency® und die neue Rational-Preisliste 09/2011 finden Sie aktualisiert auf der neuen ›DAD‹-DVD IV/2011.

[www.rational-online.com](http://www.rational-online.com)

### Hobart: Ralf Hübner ausgeschieden

Wie Hobart Deutschland am 4. November mitteilte, ist Ralf Hübner zum 31. Oktober in seiner Funktion als Präsident ›Spültechnik EMEA & AP‹ aus dem ITW Konzern ausgeschieden. Darauf haben sich der US-amerikanische Konzern, zu dem unter anderem der Spültechnik-Hersteller Hobart gehört, und Ralf Hübner einvernehmlich geeinigt.

[www.hobart.de](http://www.hobart.de), [www.cafe-future.net](http://www.cafe-future.net)

### Animo: Übernahme von Daalderop Perkolatoren

Animo hat die Produktion und den Verkauf der Perkolatoren von Itho Daalderop in Tiel, Niederlande übernommen. Mit dieser Übernahme erweitert Animo sein Angebot an renommierten Perkolatoren mit bis zu 6 verschiedenen Modellen. Die Perkolatoren sind bereits im ›DAD‹-Datenspektrum von Animo verfügbar.

[www.animo.nl](http://www.animo.nl)

## Messen & Termine I | 2012

Alle Angaben und Termine ohne Gewähr

09. – 12.01.2012 · Horecava 2012, Amsterdam

20./21.01.2012 [Freitag/Samstag]:

WinDelta®PMS Grundlagen-Schulung, Paderborn

27./28.01.2012 [Freitag/Samstag]:

WinDelta®PMS Aufbau-Schulung, Paderborn

11. – 15.02.2012 · Intergastra 2012, Stuttgart

24./25.02.2012 [Freitag/Samstag]:

WinDelta®PMS Grundlagen-Schulung, Paderborn

07.03.2012 · ›DAD‹-DVD I | 2012

09. – 14.03.2012 · InternorGa 2012, Hamburg

23./24.03.2012 [Freitag/Samstag]:

WinDelta®PMS Grundlagen-Schulung, Paderborn

Weitere Schulungs-Termine für 2012 finden Sie im Internet unter [www.sws-online.de/sws\\_downloads/Schulungstermine2012.PDF](http://www.sws-online.de/sws_downloads/Schulungstermine2012.PDF)

# KOHLHOFF

Personal- und Betriebshygienetechnik für die Gemeinschaftsverpflegung



*We know how.*

## Hygieneschleuse DLSO 1500 SL + EK-400 WRT

Diese Schleuse schützt hygienesensible Bereiche vor Kontamination indem sie zwangsgeführt und somit überlistungssicher 3 Komponenten zur Händereinigung, -trocknung und -desinfektion mit einer Drehsperre sowie einem Sohlenreinigungsmodul koppelt.

Im berührungsfreien Waschbereich mischt der Seifenspender dem Wasser zunächst automatisch Seife bei. Anschließend fließt klares Wasser. Danach trocknet ein automatischer Hochgeschwindigkeitstrockner die Hände in ca. 10 Sekunden hygienisch und umweltfreundlich. Erst wenn Handwäsche sowie Zweihanddesinfektion durchgeführt wurden, gibt die Drehsperre den Zugang frei.

Das Eingangskontrollgerät EK-400 WRT ist auch ohne das Sohlenreinigungsmodul DLSO 1500 SL lieferbar.

## Kohlhoff Hygienetechnik GmbH & Co. KG

[www.kohlhoff-hygiene.de](http://www.kohlhoff-hygiene.de)

Alfred-Nobel-Straße 17 · D-59423 Unna · Germany  
Fon: 02303-98183-0 · E-Mail: [info@kohlhoff-hygiene.de](mailto:info@kohlhoff-hygiene.de)

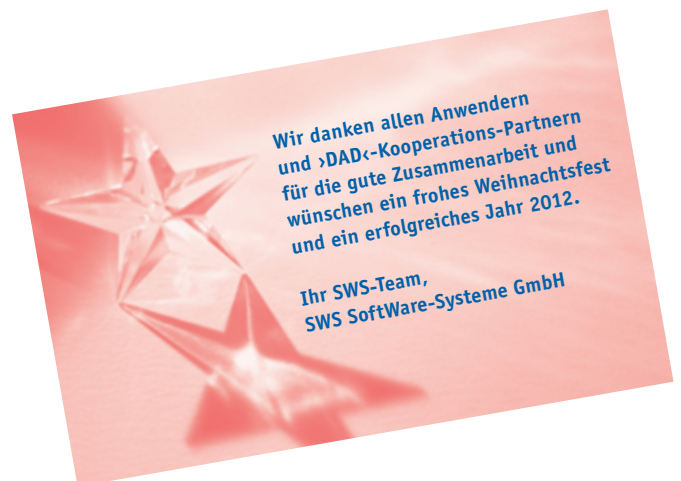
# SWS-Produkt-Forum: Kohlhoff

**NEUE & AKTUALISIERTE**  
**Datenbanken**  
 Update IV | 2011

### NEUE >DAD<- DATENBANKEN

Hersteller	Datenbank	
KBS	KBS-RG01, KBS-RG02, KBS-RG03,	01: Kühlschränke, 02: Tiefkühlschränke, <input type="checkbox"/>
	KBS-RG04, KBS-RG05, KBS-RG06,	03: Kühl-/Tiefkühlische, 04: Kühl-/Tiefkühlzellen,
	KBS-RG07, KBS-RG08, KBS-RG09,	05: Bäckereibedarf Kühlung, 06: Getränkekühlung,
	KBS-RG10, KBS-RG11, KBS-RG13	07: Eiswürfelbereiter/Schockfroster, 08: Wandkühlregale,
		09: Bufetts/Vitrinen/Aufsätze, 10: Theken, 11: Tiefkühltruhen, 13: Abfallkühler (Teilweise neue Gruppen durch neue Gruppenstrukturierung)
NORDCAP	NOR-PRJL	Kühlmöbel Projekt Line <input type="checkbox"/>
PEFRA	PEF-GER2	Großküchengeräte Dito Sama (Teil 1: Preisliste 42b, S.1 – 58) <input type="checkbox"/>

- ▲ – vom Hersteller bei SWS freizugeben
- – Daten nicht verschickt
- – bereits vom Hersteller überprüft
- – Vorab-Bereitstellung,  
z. Zt. Überprüfung durch den Hersteller



Wir danken allen Anwendern und >DAD<-Kooperations-Partnern für die gute Zusammenarbeit und wünschen ein frohes Weihnachtsfest und ein erfolgreiches Jahr 2012.

Ihr SWS-Team,  
SWS SoftWare-Systeme GmbH

# NEUE & AKTUALISIERTE Datenbanken Update IV/2011

## AKTUALISIERTE >DAD<- DATENBANKEN

Hersteller	Datenbank		
AHT	AHT-EISW, AHT-KUHS	Datenaktualisierung, neue Geräte	■
AMBACH	AMB-COMP, AMB-ECOL, AMB-S110, AMB-S70D, AMB-S70F, AMB-S90B, AMB-S90F	Datenaktualisierung	□
ANIMO	ANI-KAFF	Datenaktualisierung, neue Geräte	■
BARTSCHER	BAR-EINZ	Datenaktualisierung, neue Geräte	□
BASTRA	Alle BAS-Gruppen	Geändertes Preislistendatum: 08/2010	■
BLANCO	BLA-HLRE, BLA-INDU	Datenaktualisierung	■
COOL COMPACT	CCO-KUHT, CCO-ZUBE	Datenaktualisierung	■
CHROMONORM	CHR-REG3	Datenaktualisierung	■
DYNAMIC	DYN-GERA	Neue Preise 01/2012, Datenaktualisierung	■
EKU	EKU-DAMP, EKU-DROP, EKU-GERA, EKU-PIZZ, EKU-SELF, EKU-SPUE, EKU-TH65, EKU-TH75, EKU-TH85	Datenaktualisierung	□
ELGE	Alle ELG-Gruppen	Neue Preisliste 01/2011, Datenaktualisierung <b>Achtung:</b> Gruppen ELG-DISP, ELG-GKUS, ELG-GSPM, ELG-TKUS entfallen. Bitte löschen!	■
FAGOR	FAG-DAMP, FAG-GSPM, FAG-KSPM, FAG-KUHS, FAG-KUHT, FAG-S700, FAG-S900	Datenaktualisierung	■
FRANKE COFFEE	FBK-KAFF	Datenaktualisierung, neue Geräte	■
GRAEF	GRA-AUFS	Neue Preisliste 04/2011, Datenaktualisierung	■
HOCATEC.24	Alle H24-Gruppen	Neue Preisliste 01/2011, Datenaktualisierung	□
HAGOLA	HAG--HCT	Datenaktualisierung	□
HOSHIZAKI	Alle HOS-Gruppen	Geändertes Preislistendatum: 03/2011	□
HUGENOBLE	Alle HUG-Gruppen	Neue Preisliste 11/2011, Datenaktualisierung	■
HUPFER	HUP-GNBH, HUP-HYGI, HUP-INDU, HUP-ROLR, HUP-SONS, HUP-STAP, HUP-TABT, HUP-ZUBE	Datenaktualisierung	■
KBS	Alle KBS-Gruppen	<b>Achtung:</b> Komplett neue Gruppenstrukturierung. Dadurch entfallen die Gruppen: KBS-BUFF, KBS-EISW, KBS-FROS, KBS-KUHL, KBS-KUHS, KBS-KUHT, KBS-KUHZ, KBS-NASS, KBS-PKUT, KBS-THEK, KBS-TRUH, KBS-VITR, KBS-WKUE. Bitte löschen!	□
KREFFT	KRE-EP85, KRE-GP75, KRE-P70F, KRE-P90B, KRE-P90F	Datenaktualisierung	□
KRONEN	KRO-GERA	Datenaktualisierung	■
KÜPPERSBUSCH	Alle KUP-Gruppen	Teuerungszuschlag 3,5% auf PL 10/2010	□
K+T	KUT-KUHZ	Datenaktualisierung	■
KWC	KWC-ARMA	Datenaktualisierung	□
LOTZ	LOX-ARMA	Neue Preisliste 07/2011, Datenaktualisierung	■
MIELE	Alle MIE-Gruppen	Neue Preisliste >P< 10/2011, Datenaktualisierung	■
MULTI	MUL-DAMP, MUL-GSPM, MUL-KUEL, MUL-M650, MUL-M700, MUL-M900, MUL-PIZZ, MUL-S650, MUL-S700, MUL-SALZ, MUL-THER, MUL-ZUB1, MUL-ZUBE	Datenaktualisierung, neue Geräte	□
NORDCAP	NOR-ARMA, NOR-SPUE, NOR-ZUBS	Neue Preisliste 07/2011, Datenaktualisierung	□
PEFRA	PEF-GERA	Datenaktualisierung, neue Geräte	□
RATIONAL	RAT-DAMP	Neue Preisliste 09/2011, Datenaktualisierung	□
RIEBER	RIE-VARI	Datenaktualisierung	□
ROBOT COUPE	ROB-GERA	Neue Preisliste 06/2011, Datenaktualisierung	□
SANTOS	SAN-GERA	Neue Preise 01/2012, Datenaktualisierung	■
STIERLEN	STI-GSPM	Geändertes Preislistendatum: 12/2010	■
STULZ	STU-GERA	Neue Preisliste 10/2011, Datenaktualisierung	□
UNOX	UNX-ZUBE	Datenaktualisierung	■
VOLTA	Alle VOL-Gruppen	Neue Preisliste 10/2011, Datenaktualisierung	■
WESSAMAT	WES-EISW	Datenaktualisierung	■
WINTERHALTER	WIN-SONS	Datenaktualisierung	■

>DAD< Info-Line IV | 2011  
herausgegeben von  
SWS SoftWare-Systeme GmbH  
Technologiepark 32  
33100 Paderborn  
Tel. 05251/1640-0  
Fax 05251/1640-40  
info@sws-online.de  
www.sws-online.de

**PDF-Preislistenseiten wurden bei folgenden Herstellern neu eingebunden oder aktualisiert:**

**AHT, ANI, ELG, GRA, H24, HUG, KBS, KRO, LOX, NOR, PEF, RAT, ROB, STU, VOL**

**PDF-Prospektseiten wurden bei folgenden Herstellern neu eingebunden oder aktualisiert:**

**ANI, GRA, KBS, RAT, ROB, STU**

**PDF-Technikseiten wurden bei folgenden Herstellern neu eingebunden oder aktualisiert:**

**AMB, KRE, RAT, WES**

(PDF-Einbindungen z.T. nicht bei allen Gruppen der Hersteller)

- ▲ — vom Hersteller bei SWS freizugeben
- — Daten nicht verschickt
- — bereits vom Hersteller überprüft
- — Vorab-Bereitstellung, z.Zt. Überprüfung durch den Hersteller